

the World outside, inside your Window  
**tecnic**



# Gestão Profissional de Frotas

Tecmic / Produtos / XTraN



[www.tecmic.pt](http://www.tecmic.pt)

## Uma nova geração dos sistemas de gestão de frotas.

O XTraN alia os mais potentes e fiáveis equipamentos embarcados nos veículos, as mais modernas técnicas de localização e comunicação, e o mais completo software de gestão, oferecendo-lhe a solução mais completa do mercado para a gestão profissional dos colaboradores e veículos de qualquer área de actividade.



## A ferramenta profissional para a gestão eficiente da frota e dos condutores.

A necessidade de oferecer um melhor serviço ao cliente, com mais informação associada e imediata, controlando, ao mesmo tempo, os custos associados de forma rigorosa, levam todos os sectores de actividade a implementar sistemas de gestão da actividade da frota.

Somente sistemas como o XTraN, capazes de obter, processar e disponibilizar um enorme fluxo de informações da actividade da frota aos sistemas informáticos da organização, conseguirão garantir vantagens competitivas.



Consola Dispatch & Navigation (opcional)

### Como funciona ?

Possuindo uma arquitectura Cliente/Servidor, o XTraN é o sistema que permite o planeamento, supervisão e gestão da frota de veículos, através das informações recebidas de forma automática pelo equipamento instalado nos veículos.



Unidade móvel XTraN

### Computador embarcado

Fiável e com uma elevada capacidade de armazenamento de informação, a unidade móvel XTraN instalada nos veículos é o verdadeiro coração do sistema. Configurável remotamente, permite uma total flexibilidade de utilização, adequando-se às necessidades operacionais da sua organização.



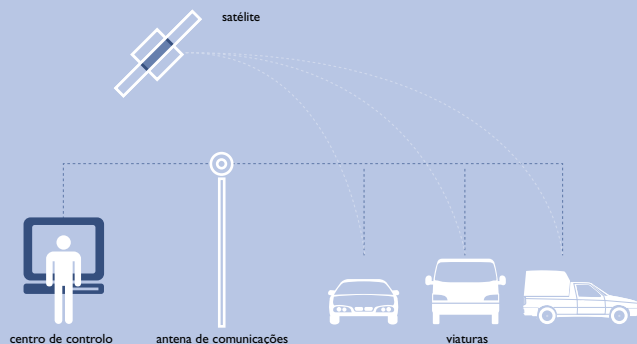
Equipamento opcional

A expansibilidade de portas série e ligações directas ao veículo asseguram o registo dos dados relevantes de funcionamento:

**Horas de funcionamento / Km's / Consumos / Alarmes de condução abusiva / Temperatura da galera / Alarme de abertura de portas / Pedal SOS / Sensor de impacto / Sensor de peso / Alarme de manutenção / CAN BUS.**

### Alguns clientes e projectos desenvolvidos:

Carris - Companhia Carris de Ferro de Lisboa / Transportes Luís Simões / Vodafone / Banco de Portugal / CTT - Correios de Portugal / Esegur - Espírito Santo Segurança / Horários do Funchal / INESC / Tracar / Motorola / ACP - Automóvel Clube de Portugal / Câmaras Municipais / Forças Segurança Pública e Emergência / entre muitos outros...



## Seguimento e localização

O XTraN permite inserir e localizar locais, traçar rotas percorridas, e conhecer em qualquer momento a localização e estado dos veículos. Permite também ter alertas de passagem por zonas previamente delimitadas.

## Um amplo leque de soluções para a sua actividade

O XTraN permite ligar os mais variados periféricos para realizar a actividade pretendida:

Consola / Assistente de Actividade Embarcado / Terminal de pagamento automático / Impressora / Registo de assinaturas / Leitura de código de barras / Integração com outros sistemas.

## Módulos Sectoriais

Da sólida experiência obtida com as soluções instaladas nos nossos clientes, desenvolvemos módulos profissionais adaptados para o controlo e gestão das mais variadas áreas de actividade, nomeadamente:

Forças de Segurança Pública e Emergência / Transporte de Valores / Assistência / Distribuição e Logística / Transporte de Passageiros / Recolha de Resíduos / Construção / Rent-a-Car / Táxis.

## Comunicar de Forma Inteligente

O XTraN incorpora um robusto interface de comunicações por:

TETRA/GSM\_SMS ou Chamadas de Dados / GPRS / CDMA / Trunking / VHF MPT 1327 / Inmarsat Standart C / PMR.

O módulo de comunicações do XTraN garante a fiabilidade na gestão do fluxo de comunicações dos veículos, dando prioridade aos envios mais urgentes, optimizando os tempos das tarefas, procurando sempre o menor custo das comunicações.

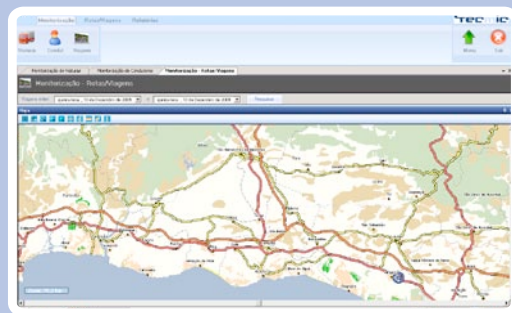
## Integração da Informação

O XTraN evita a utilização de relatórios escritos e a sua posterior introdução manual, já que toda a informação flui automaticamente entre o veículo e o Centro de Controlo, podendo ser integrada nos restantes sistemas de informação da empresa.

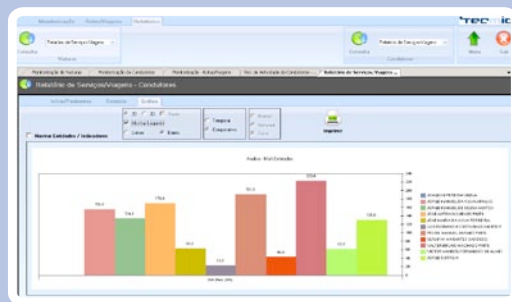
CRM / ERP / Facturação / SRM / Intranet / Internet.

## XTraNWeb

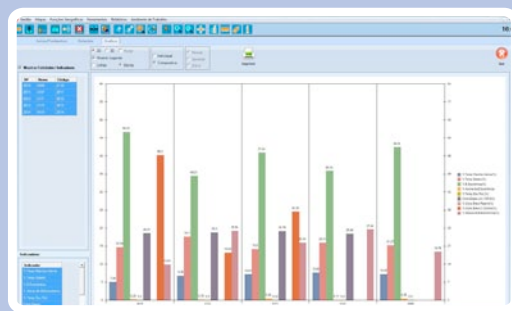
Baseado na versatilidade dos Browsers de Internet, o XTraNWeb é um interface que disponibiliza, de uma forma restrita ou livre, a informação relevante aos seus clientes e colaboradores.



Rotas e percursos das viaturas

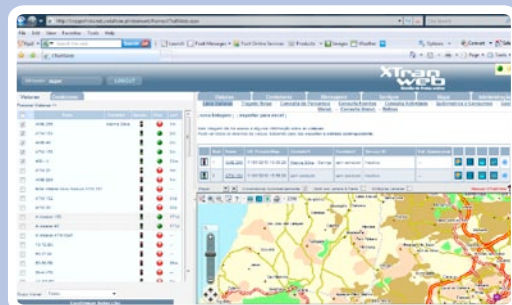


Relatórios de Viagens, Consumos e Distâncias



Relatórios de Eficiência Energética

Interface XTraN Dispatch Manager



Interface XTraN Web



Com soluções que permitem elevadas reduções de custos e optimização dos recursos, a Tecmic permite o ganho de margens e o sucesso dos seus clientes, preparando-os para competir nos mercados mais difíceis.

Tendo sido fundada em 1988 a Tecmic desenvolve e inova de forma contínua, sendo, hoje, líder nas soluções que oferece.

Acreditando na excelência das suas soluções, a Tecmic leva “literalmente”, ao interior da sua organização, em “tempo real” e de forma automática a actividade situada no exterior. Desta forma, os gestores dispõem de uma ferramenta essencial para otimizar processos e recursos, o que resulta em redução de custos e consequentes ganhos de produtividade.

Realizamos desde a concepção até à implementação dos sistemas que comercializamos, com recursos humanos, técnicos e materiais próprios.



bro\_xtran\_2010\_pt

**Tecmic, SA**  
Tecnologias de  
Microelectrónica

E-mail: [mail@tecmic.pt](mailto:mail@tecmic.pt)  
[www.tecmic.pt](http://www.tecmic.pt)

**Arruda dos Vinhos**  
Zona Indus. das Corredouras,  
Lote 15, R/C Dto.  
2630-369 Arruda dos Vinhos

Tel.: +351 263 976 366  
Fax: +351 263 978 843

**Taguspark**  
Edifício Ciência II  
Av. Prof. Dr. Cavaco Silva, nº 13, 3A  
2740-120 Porto Salvo

Tel: +351 214 228 800  
Fax: +351 214 228 809

**mais**  
**CENTRO**  
Programa Operacional Regional do Centro

**QR**  
**EN** QUADRO  
DE REFERÊNCIA  
ESTRATÉGICO  
NACIONAL

 **UNIÃO EUROPEIA**  
Fundo Europeu de  
Desenvolvimento Regional