

the World outside, inside your Window  
**tecnic**

 **Simor**  
Monitorização Remota

# Controlo remoto !

Tecmic / Produtos / Simor

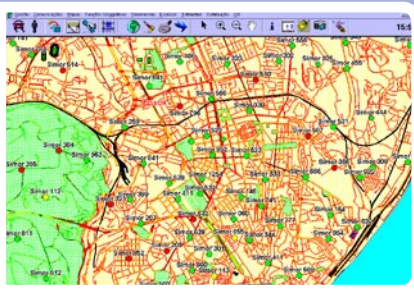


[www.tecmic.pt](http://www.tecmic.pt)

## Para conhecer...

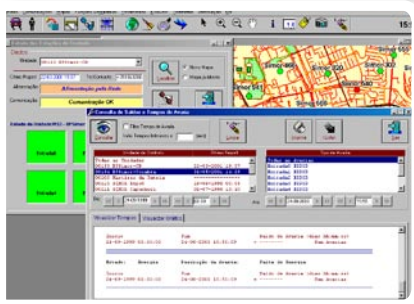
quanto tempo estiveram sem funcionar os seus equipamentos  
quanto custaram as avarias que tiveram  
quanto deixaram de vender  
quais foram os impactos destas falhas de funcionamento, nos seus clientes.

O Simor informa automaticamente de qualquer mudança de estado relevante verificada nos seus equipamentos, reportando de imediato qualquer anomalia, para permitir otimizar a gestão das assistências necessárias e oferecer um melhor serviço aos seus clientes.



Para facilitar a tarefa do responsável, a representação gráfica dos equipamentos muda de cor conforme o tipo de estado.

**Verde:** Operacional  
**Amarelo:** Aviso  
**Vermelho:** Fora de Serviço



Estado das Estações de Controlo

## Soluções de monitorização remota para otimizar a gestão de equipamentos e instalações.

### Como funciona

Os responsáveis recebem no seu computador, de forma automática e em tempo útil, as informações do estado dos seus equipamentos e instalações, que afectam o seu funcionamento.

**Desta forma, asseguram a intervenção adequada.**

O registo de todos os estados relevantes, permite conhecer a produtividade de cada equipamento ou instalação, a rentabilidade associada, a vida útil, e outras informações económicas para otimizar toda a sua gestão.

### Obtenha a melhor informação

- Relatórios de actividade diários ou a pedido
- Alarmes
- Todo tipo de avarias
- Falha de alimentação da rede eléctrica
- Transmissão periódica
- Resposta a um pedido de estado
- Saldos e tempos de avarias
- Informação estatística

### Aplicações

- Estações de tratamento de águas
- Antenas e repetidores de redes rádio e de comunicações
- Equipamentos e sistemas sensíveis com gestão e controlo 24/24h
- Equipamentos de construção civil
- Instalações agro-pecuárias
- Máquinas de venda automática
- Parquímetros
- Caixas Multibanco
- Instalações remotas

### Otimizar o funcionamento a menor custo

A redução significativa dos tempos de avaria, repercute de forma clara nos resultados da gestão, não só do lado da diminuição dos custos operacionais relacionados com os equipamentos como, também, do lado dos proveitos, para a sua empresa e para os seus clientes.

A unidade Simor instalada nos seus equipamentos ou instalações, comunica através de qualquer sistema de comunicações móveis (Trunking, TETRA, GSM, PMR), com a aplicação central. A aplicação Simor, com arquitectura cliente-servidor; constitui a plataforma operacional do sistema, integrando as funções de geo-referenciação dos equipamentos, base de dados e gestor de comunicações.

A Tecmic desenvolve, desde 1988, soluções profissionais para gestão de frotas, gestão de equipamentos remotos e gestão de acessos, que permitem elevadas reduções de custos e a optimização dos recursos para um vasto leque de empresas. Acreditando na excelência das suas soluções, a Tecmic leva "literalmente" ao interior das empresas, em tempo real e de forma automática, a actividade económica dos colaboradores, equipamentos e viaturas desenvolvida no exterior.